



Suiveur solaire TRACKERSUN

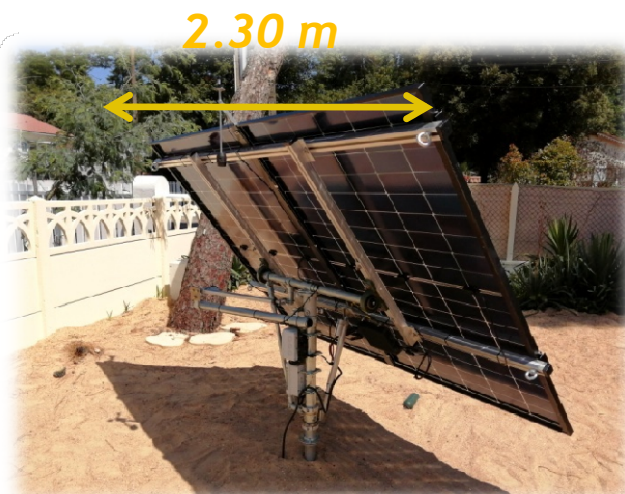
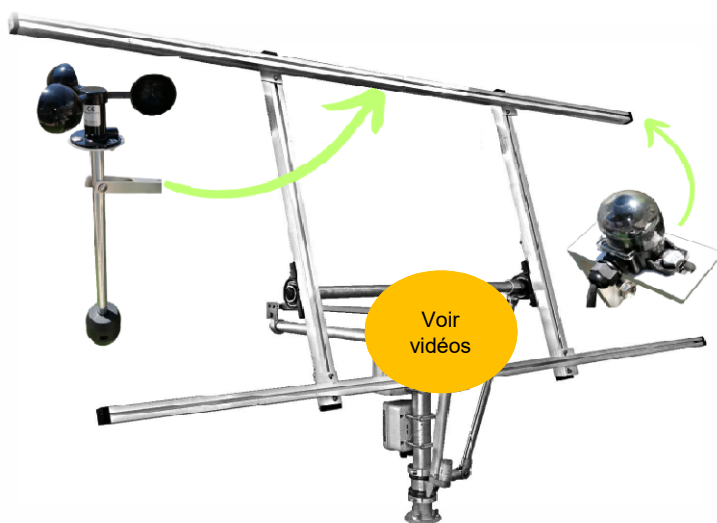
Modèle REF: 00HL - 1000 watts

Jusqu'à 16h de production par jour.!

2553 kWh annuel dans le sud de la France

Les atouts du tracker 2 axes

- Aucune formalité d'urbanisme (-1.80m)
- Se branche sur une simple prise 220v
- S'adapte à tout type de sol
- Accessible à tous, propriétaire & locataire
- Peut se déplacer ou se revendre
- S'installe en quelques heures
- Idéal pour l'autoconsommation en continue
- Fonctionne également sur un site isolé
- Nettoyage des panneaux solaires facile
- Discret dans le jardin en mode horizontal
- Une faible prise au vent (1.14 m)
- Un suivi de production intégré pour PC & Smartphone



+ d'infos: Solaire ouest / Trackersun - 175 bis rue Laennec 44550 Saint Malo de Guersac
Tel: 06.31.79.75.38 <https://www.trackersun.fr/>

Fiche technique suiveur solaire **TRACKERSUN**

Le tracker 2 axes

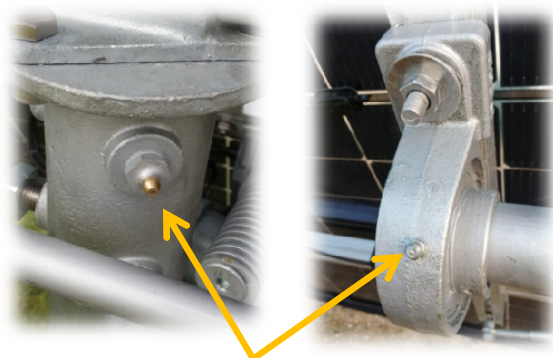
- 1 Structure articulée montée sur un tube de Ø 60 mm et 5 roulements à billes.
- 2 Panneaux solaires de 500 watts bifacial
- 1 Micro onduleur double sortie
- 2 Vérins électriques 12v
- 1 Boitier de commande 12v
- 1 Coffret d'alimentation électrique 220v
- 1 Anémomètre de sécurité
- 1 Capteur de suivi solaire 2 axes
- 1 Suivi de la production sur PC ou Smartphone

Caractéristique

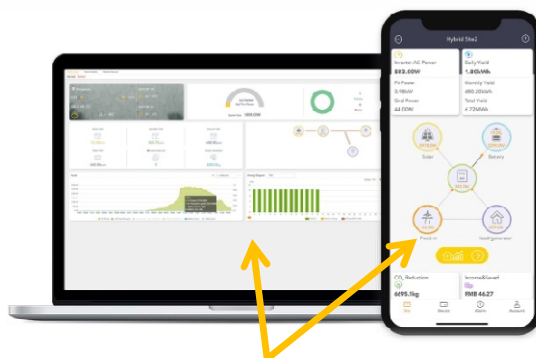
- Hauteur : 1.79m ouvert à 65°
- Largeur : 2.3 m
- Hauteur fermée: 1.14 m
- Poids : 93 kg sur vis avec 2 panneaux de 500w
- Matériaux utilisés : acier galvanisé, aluminium, inox
- Emprise au sol : 4.4m² /2 panneaux
- Puissance de l'installation 1000 watts
- Azimut Est – West 205°
- Inclinaison Nord-Sud de 0 à 65°
- Garantie 2 ans

Mise en œuvre

Sur une vis de fondation diamètre 60 mm



Graisseur sur la tourelle et les paliers



Application de suivi sur pc et smartphone



Anémomètre de sécurité



Capteur solaire



Fixation au sol avec vis de fondation



+ d'infos: Solaire ouest / Trackersun - 175 bis rue Laennec 44550 Saint Malo de Guersac
Tel:06.31.79.75.38 <https://www.trackersun.fr/>