



Suiveur solaire TRACKERSUN

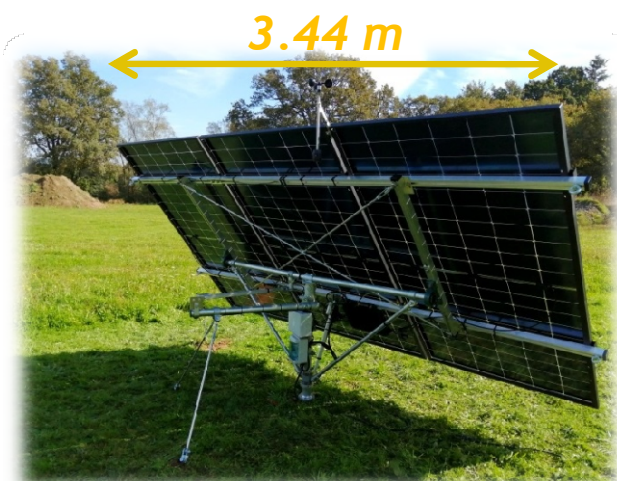
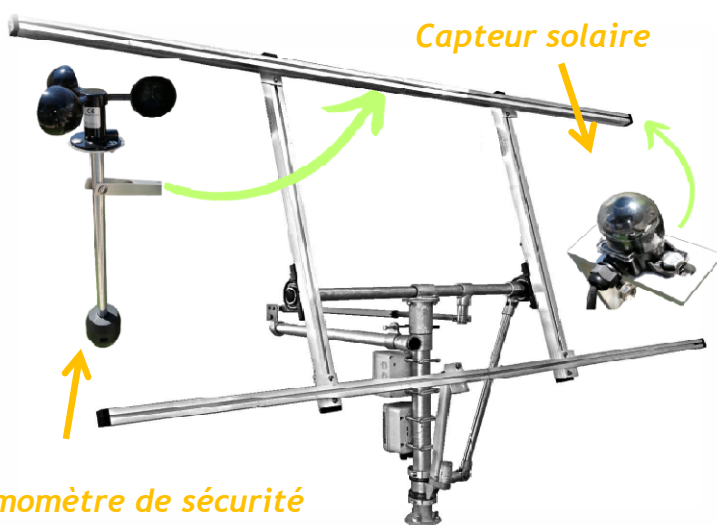
Modèle REF: 00XL - 1500 watts

Jusqu'à 16h de production par jour.!

3635 kWh annuel dans le sud de la France

Les atouts du trackersun 2 axes

- Aucune formalité d'urbanisme (-1.80m)
- Se branche sur une simple prise 220v
- S'adapte à tout type de sol
- Accessible à tous, propriétaire & locataire
- Peut se déplacer ou se revendre
- S'installe en quelques heures
- Idéal pour l'autoconsommation en continue
- Fonctionne également sur un site isolé
- Nettoyage des panneaux solaires facile
- Discret dans le jardin en mode horizontal
- Une faible prise au vent (1m)
- Un suivi de production intégré pour PC & Smartphone



+ d'infos: Solaire ouest / Trackersun - 175 bis rue Laennec 44550 Saint Malo de Guersac
Tel: 06.31.79.75.38 <https://www.trackersun.fr/>

Fiche technique suiveur solaire TRACKERSUN

Le tracker 2 axes

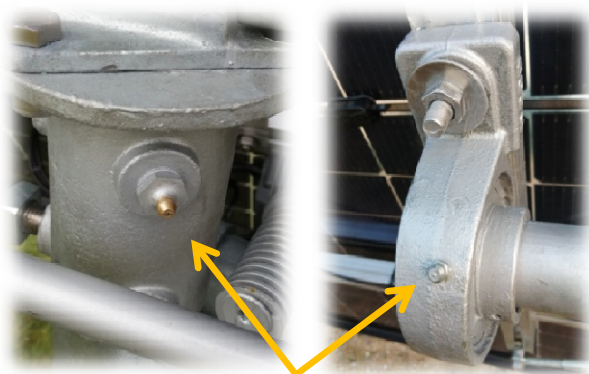
- 1 Structure articulée montée sur un tube de Ø 60 mm et 5 roulements à billes.
- 3 Panneaux solaires de 500 watts bifacial
- 1 Micro onduleur 2000 watts
- 2 Vérins électriques 12v
- 1 Boitier de commande 12v
- 1 Coffret d'alimentation électrique 220v
- 1 Anémomètre de sécurité
- 1 Capteur de suivi solaire 2 axes
- 1 Suivi de la production sur PC ou Smartphone

Caractéristique

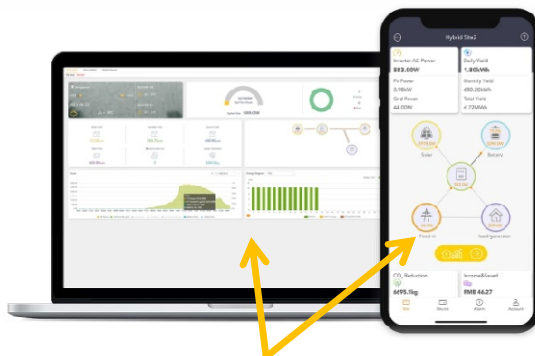
- Hauteur : 1.79 m ouvert à 62°
- Largeur : 3.44 m
- Hauteur fermée: 1 m
- Poids : 127 kg sur vis avec 3 panneaux de 500w
- Matériaux utilisé : acier galvanisé, aluminium, inox
- Emprise au sol : 6,7 m² - 3 panneaux
- Puissance de l'installation 1500 watts
- Azimut Est – West 205°
- Inclinaison Nord-Sud de 0 à 68°
- Garantie 2 ans

Mise en œuvre

- Sur une vis de fondation diamètre 60 mm

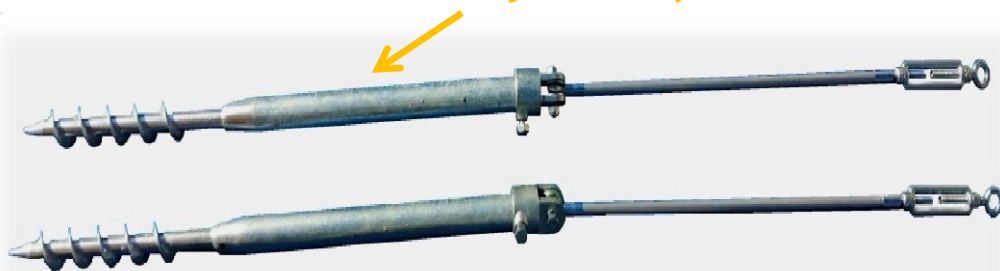


Graisseur sur la tourelle et les paliers



Application de suivi sur pc et smartphone

Kit de jambes de force



Fixation au sol avec vis de fondation



+ d'infos: Solaire ouest / Trackersun - 175 bis rue Laennec 44550 Saint Malo de Guersac
Tel:06.31.79.75.38 <https://www.trackersun.fr/>